

Navodila za vgradnjo, montažo in vzdrževanje plitkega podzemnega rezervoarja za zbiranje deževnice PLATIN

1600 litrov	Artikel št. 390000
3000 litrov	Artikel št. 390001
5000 litrov	Artikel št. 390002



Nujno upoštevajte v teh navodilih opisane točke. Pri neupoštevanju izgubite pravico do garancije. Vsem dodatnim izdelkom, katerih naročnik je podjetje GRAF, so priložena ločena navodila za uporabo in vgradnjo.

Manjkajoča navodila nemudoma naročite pri nas.

Pred vgradnjo preverite, ali rezervoar mogoče ni poškodovan.

Vgradnjo naj opravi strokovnjak.

Pregled vsebine		stran
1	Splošna navodila	2
1.1	Varnost	2
1.2	Obvezno označevanje	2
2	Pogoji za vgradnjo	3
3	Tehnični podatki	4
4	Sestavljanje rezervoarja	5
5	Vgradnja in montaža	5
5.1	Gradbeno zemljišče	6
5.2	Gradbena jama	6
5.3	Vstavljanje in polnjenje	7
5.4	Polaganje priključkov	7
6	Montaža teleskopskega pokrova	8
6.1	Montaža teleskopskega pokrova	8
6.2	Teleskopski pokrov, pohodni	8
6.3	Teleskopski pokrov, prevozen z osebnimi vozili	8
6.4	Teleskopski pokrov BEGU	8
7	Montaža vmesnika	9
7.1	Montaža vmesnika	9
8	Pregledovanje in vzdrževanje	9

1 Splošna navodila

1.1 Varnost

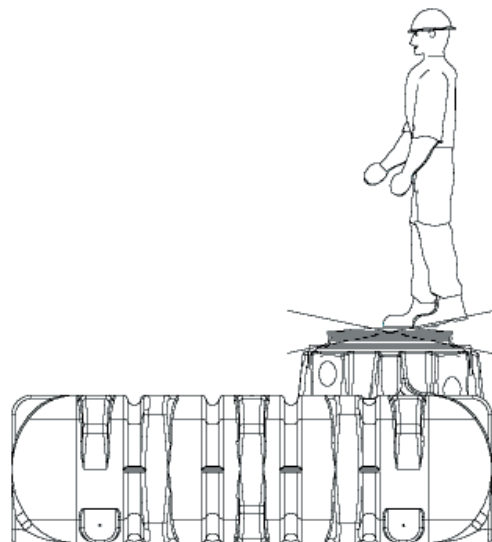
Pri delu na čistilni napravi je treba upoštevati navodila za preprečevanje nesreč pri delu BGV C22. Pri delu in hoji v rezervoarjih je priporočljivo, da je zaradi večje varnosti navzoč še nekdo, ki vam pri delu pomaga in vas ščiti.

Prav tako morate pri vgradnji, montaži, vzdrževanju, popravilih itd. upoštevati ustrezne veljavne predpise in norme. Nadaljnje napotke boste našli v za to namenjenih poglavjih tega navodila.

Inštalacijo oz. namestitev posameznih delov mora na podlagi priloženih navodil opraviti pooblaščen oseba.

Pri morebitnih popravilih vedno ugasnite celotno napravo in jo zavarujte tako, da ponovni vklop nepooblaščenim osebam ne bo mogoč.

Pokrov mora biti vedno zaprt, razen pri nujnih delih na zbiralniku, v nasprotnem primeru obstaja nevarnost nesreče. Pri dobavi nameščena zaščita proti dežju je samo transportna embalaža in ni pohodna, zato jo zavarujte pred otroki in jo takoj po dobavi zamenjajte z ustreznim pokrovom (teleskop z ustreznim pokrovom).



Uporabljajte samo originalne GRAF-ove pokrove ali tiste, ki jih je podjetje GRAF pisno odobrilo.

Podjetje GRAF nudi široko paleto dodatnih delov, ki so medsebojno usklajeni in jih lahko razširite v celotne sisteme. Uporaba neoriginalnih dodatnih delov lahko povzroči nepravilno delovanje čistilne naprave, zato pri morebitnih okvarah ne boste upravičeni do garancije.

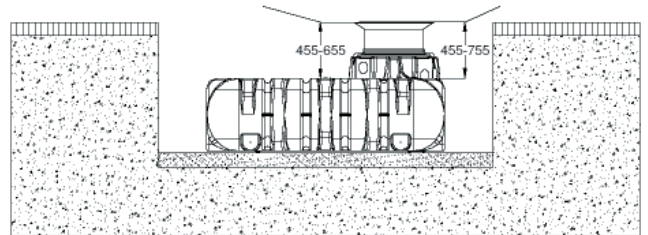
1.2 Obvezno označevanje

Da se izognete zmotni povezavi s pitno vodo, je vse napeljave in mesta odvzema tehnične vode treba pisno ali slikovno označiti z besedami »Ni pitna voda« (DIN 1988, del 2, odstavek 3.3.2). Vendar tudi pri pravilni označitvi lahko pride do zamenjave, npr. pri otrocih. Zaradi tega je na vse pipe s tehnično vodo treba namestiti ventile z **otročkim varovalom**.

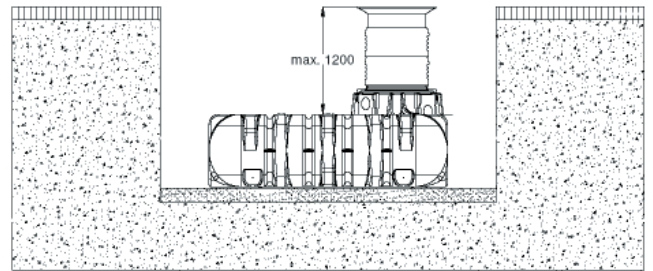
2 Pogoji za vgradnjo

Višina prekritja s teleskopskim pokrovom pri zelenih površinah.

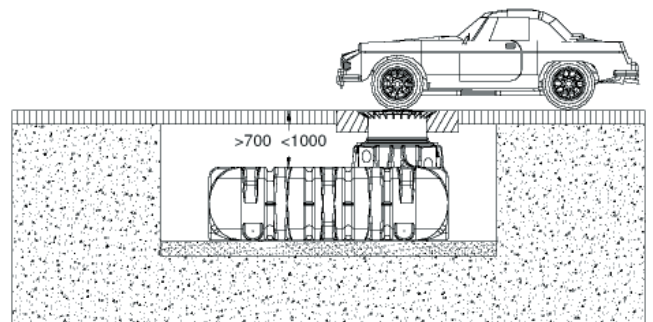
teleskopski pokrov, mini teleskopski pokrov maxi/litina



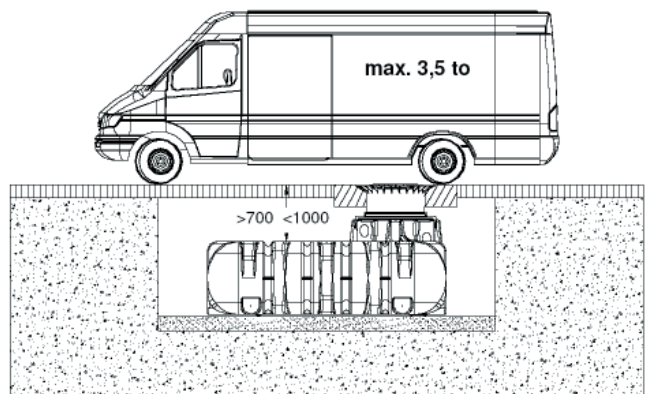
Maksimalna višina prekritja z vmesnim delom in teleskopskim pokrovom (samo pri zelenih površinah in ne pri površinah, ki so prevozne z osebniimi vozili).



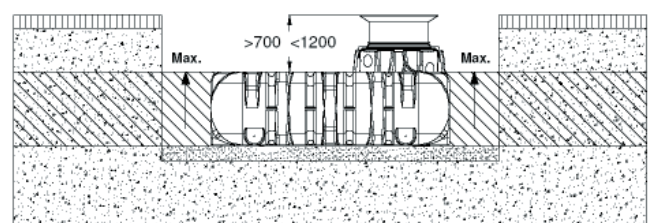
Višina prekritja s teleskopskim pokrovom iz litine (razred B) pri površinah, ki so prevozne z osebniimi vozili (brez podtalnice in vode v plasteh).



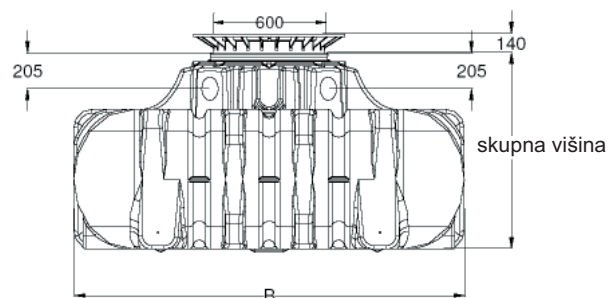
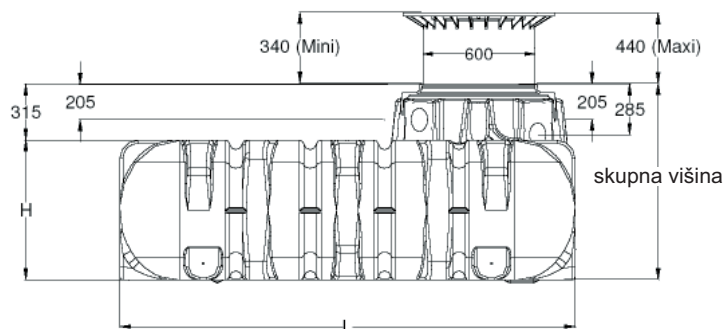
Višina prekritja s teleskopskim pokrovom iz litine ali pokrovom BEGU (s pokrovom razreda B oz. D – kot gradbeno delo). Največja obremenitev površine, ki je prevozna z osebniimi vozili, je 3,5 ton (brez podtalnice in vode v plasteh).



Višina prekritja pri inštalaciji v podtalnico – osenčena površina označuje dovoljeno globino vgradnje rezervoarja (ne pod površinami, ki so prevozne z osebniimi vozili).



3 Tehnični podatki



Rezervoar	1600 litrov	3000 litrov	5000 litrov
Artikel št.	390000	390001	390002
Teža	80 kg	170 kg	240 kg
Dolžina (L)	2100 mm	2450 mm	2890 mm
Širina (B)	1250 mm	2100 mm	2300 mm
Višina (H)	700 mm	735 mm	950 mm
*Skupna višina (Hges)	1015 mm	1050 mm	1265 mm

*Hges je skupna višina.

4 Sestavljanje rezervoarja

① notranja omarica za priklop vode (opcijsko)

①



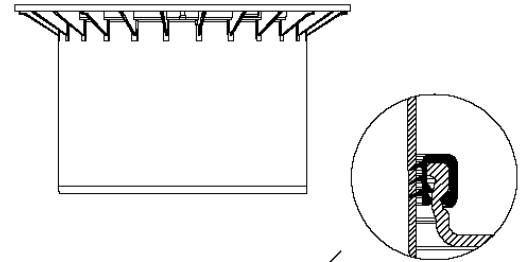
② PE-pokrov teleskopskega pokrova za jašek

②



③ teleskopski pokrov za jašek (naklon 5°)

③



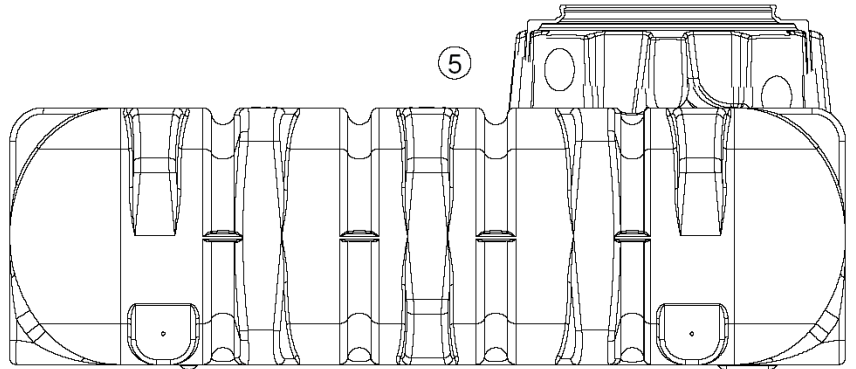
④ profilno tesnilo

④



⑤ pokrov rezervoarja

⑤



5 Vgradnja in montaža

① zemlja

② teleskopski pokrov za jašek

③ utrjena podlaga

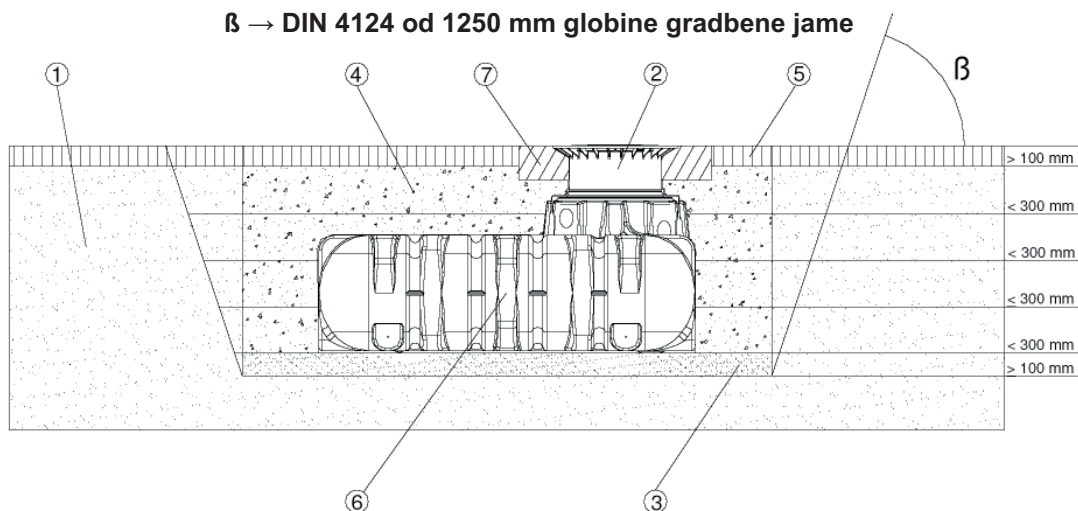
④ ovoj (okroglozrnati gramoz z maksimalno granulacijo 8/16)

⑤ krovna plast

⑥ plitki podzemni rezervoar za zbiranje deževnice

⑦ betonska plast pri površinah, ki so prevozne z osebnimi vozili

β → DIN 4124 od 1250 mm globine gradbene jame



5 Vgradnja in montaža

5.1 Gradbeno zemljišče

Za vgradnjo morate upoštevati naslednje:

- zemljišče za vgradnjo mora ustrezati standardu DIN 18196;
- najvišji nivo podtalnice oz. vodoprepustnost zemlje;
- vrste obremenjevanja oz. bremena vozil.

Priporočamo vam, da (proti plačilu) zahtevate izvedensko mnenje o fizičnih lastnostih vaših tal na pristojnem uradu za gradnje.

5.2 Gradbena jama

Za vgraditev rezervoarjev potrebujete veliko prostora, zato naj bo gradbeno zemljišče na vsaki strani od rezervoarja večje za 100 mm, razmik do zgradb pa mora biti najmanj 1000 mm.

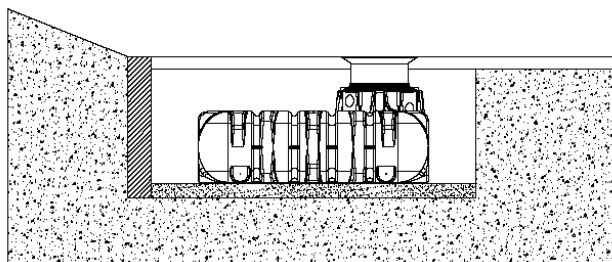
Pri globini jame > 1250 mm mora biti vgradnja pripravljena v skladu s standardom DIN 4124. Gradbeno zemljišče mora biti ravno in mora zagotavljati določeno nosilnost.

Globino jame izmerite in pripravite tako, da maksimalna višina zemlje, s katero boste kasneje jama zasipali, ne bo prekoračena (glej točko 2 – pogoji za vgradnjo). Da boste lahko rezervoar uporabljali čez celo leto, ga morate položiti tako, da čez zimo ne bodo zmrznili, prav tako odvodne cevi. Praviloma zmrzal cevem od globine 600–800 mm dalje ne more do živega, za natančnejše podatke pa povprašajte na za to pristojnem uradu.

Za podlago bomo uporabili plast utrjenega proda (zrnatost 8/16, debelina ca. 100-150 mm).

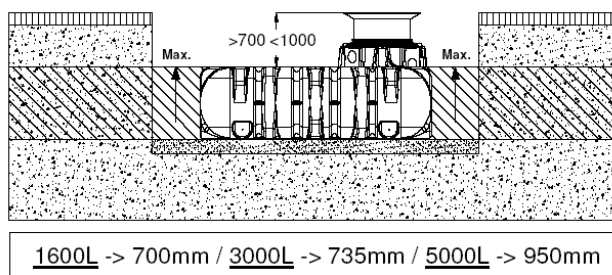
5.2.1 Strmine in pobočja

Pri vgradnji rezervoarja v neposredni bližini (< 5 m) pobočja, strmine ali manjšega grička je treba postaviti oporno steno (statično primerno), ki bo preprečila, da bi zemlja s pobočja začela drseti. Njene stene morajo biti v vseh pogledih vsaj za 500 mm večje od rezervoarja in od rezervoarja oddaljene vsaj 1000 mm.



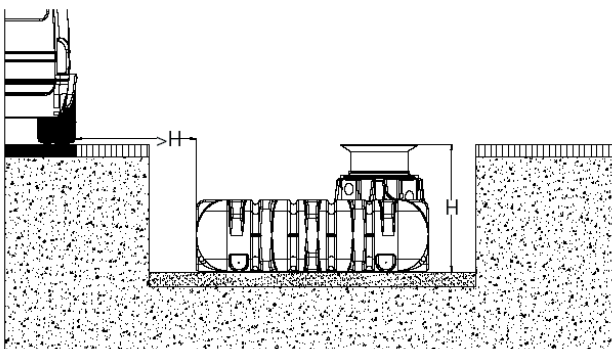
5.2.2 Podtalnica in za vodo neprepustna tla (npr. ilovica)

Če predvidevate, da se bo rezervoar potopil globlje v podtalnico, kot prikazuje slika, zagotovite zadosten odvod (maksimalno globino potopitve najdete tudi v tabeli). Pri vodo neprepustnih tleh je priporočljiv odvod ponikajoče vode (na primer z drenažo).



5.2.3 Inštalacija poleg prevoznih površin

Pri inštalaciji zbiralnika poleg prometnih površin, prevoznih s težkimi vozili nad 3,5 ton, mora najmanjša razdalja do teh površin ustrezati najmanj globini gradbene jame.



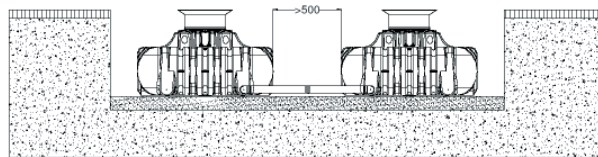
5 Vgradnja in montaža

5.2.4 Povezava več zbiralnikov

Dva ali več zbiralnikov lahko spodaj na površini za montažo povežete s pomočjo GRAF-ovih posebnih tesnil in KG-cevi (gradbeno delo).

Odprtine zvrтайте samo z GRAF-ovim posebnim kronskim svedrom v ustrezni velikosti.

Pazite, da razmik med zbiralniki znaša najmanj 500 mm. KG-cevi morajo v zbiralnik segati najmanj 200 mm.

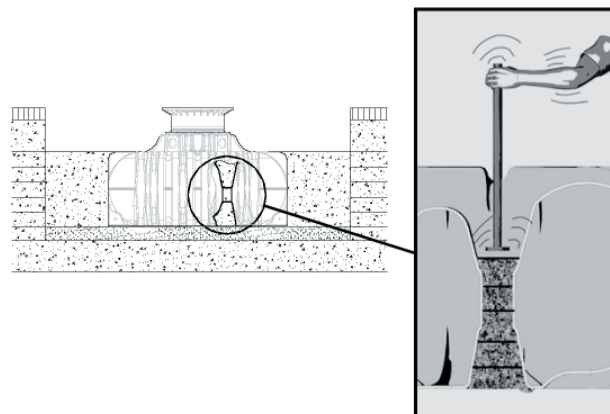
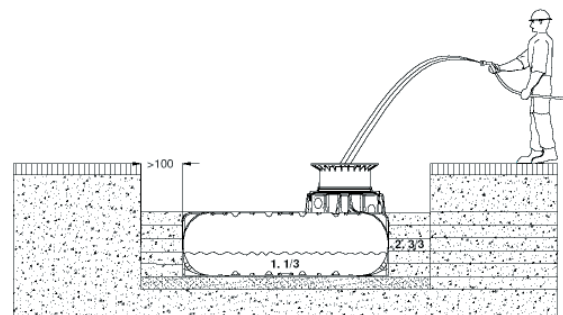


5.3 Vstavljanje in polnjenje

S primerno napravo vstavite rezervoarje v gradbeno jamo, pri čemer pazite, da jih ne poškodujete.

1/3 rezervoarjev pred zasipanjem enakomerno napolnite z vodo. Tako boste preprečili morebitne deformacije, ki lahko nastanejo pri zasipavanju z zemljo. Nato jame po plasteh (maks. 30 cm) nasipajte polnilo (prod, maks. zrnatost 8/16) in ga sproti utrijte.

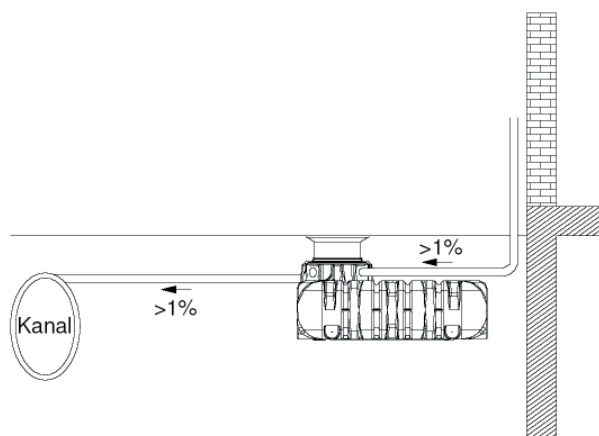
Posamezne plasti morajo biti dobro utrjene. Priporočamo vam uporabo ročnega teptalca. Bodite previdni, da pri utrjevanju posameznih plasti ne poškodujete rezervoarja. Nikakor ne uporabljajte mehanskih teptalnih strojev. Gradbena jama mora biti na vsaki strani vsaj za 100 mm širša od rezervoarja, saj bo le tako polnilo opravilo svojo funkcijo in ga dobro pritrdilo v zemljo.



5.4 Polaganje priključkov

Vse dovode in pretočne napeljave položite v smeri pretoka s padcem najmanj 1 % (upoštevajte morebitno naknadno posedanje). Če pretok zbiralnika priključite na javni kanal, je po DIN 1986 tega pri mešanem kanalu z dvizžno napravo ali pri priključku na kanal za deževnico treba zavarovati pred zastajanjem z zaporo.

Vse sesalne oz. tlačne in krmilne vode povlecite v prazno cev, ki je do zbiralnika položena s padcem brez upogibov, čim bolj ravno. Potrebne loke oblikujte s 30-stopinjskimi fazonskimi komadi.



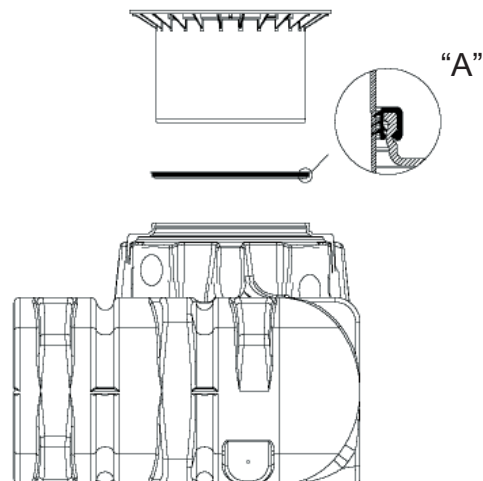
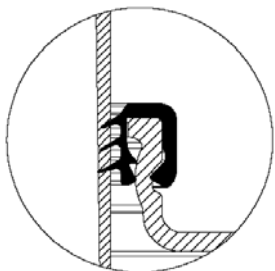
Pomembno. Prazno cev priključite na odprtino nad maksimalnim nivojem vode.

6 Montaža teleskopskega pokrova za jašek

6.1 Montaža teleskopskega pokrova

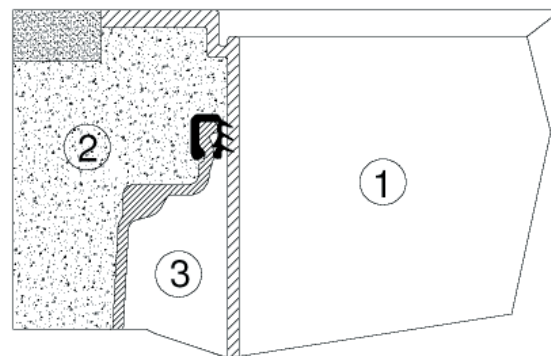
Teleskopski pokrov omogoča brezstopenjsko prilagoditev rezervoarja danim površinam med 455 in 655 mm (teleskopski pokrov mini) oz. 455 in 755 mm (teleskopski pokrov maxi) prekritja z zemljo. Profilno tesnilo (material EPDM) temeljito natrite z mazavim milom. (Ne uporabljajte maziv na osnovi mineralnih olj, ker lahko poškodujejo tesnilo.) Nato natrite še teleskop in ga vstavite ter prilagodite površini.

“A”



6.2 Teleskopski pokrov, pohodni

Pomembno. Prenos obremenitve na rezervoar preprečite tako, da teleskop 1 po plasteh napolnite s prodom 2 (granulacija 8/16) in enakomerno utrdite. Pri tem pazite, da ne poškodujete rezervoarja 3. Nato namestite pokrov in ga zavarujte pred otroki. **Pokrov privijte tako trdno, da ga otroci ne bodo mogli odpreti.**

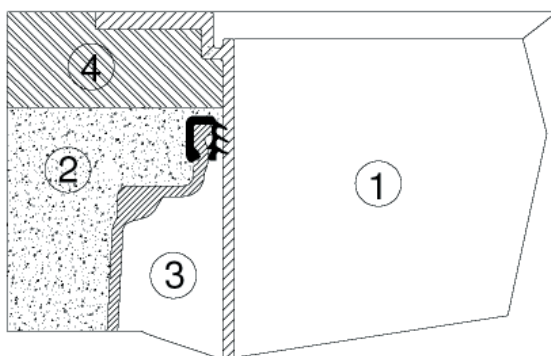


6.3 Teleskopski pokrov, prevozen z osebnimi vozili

Če je rezervoar vgrajen pod površino, ki je prevozna z osebnimi vozili, morate teleskop 1 (antracitne barve) v zgornjem predelu zasuti s surovim betonom 4 (razred obremenitve B25 je 250 kg/m²). Plast betona mora biti najmanj 300 mm široka in približno 200 mm visoka.. **Dopustno prekritje** nad rezervoarjem mora znašati najmanj 700 mm in največ 1000 mm.

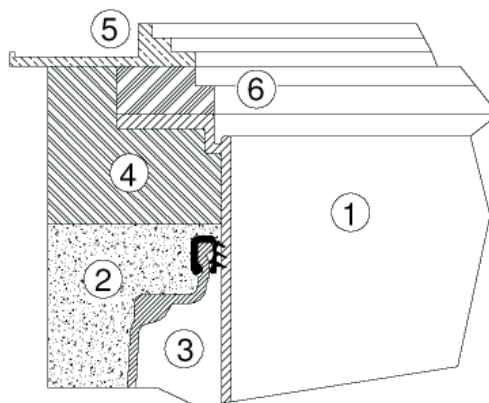
Za podaljševanje pokrova rezervoarja (315 mm) lahko uporabite teleskopski pokrov iz litine/Begu (največja koristna dolžina 440 mm) in vmesni del (največja koristna dolžina 300 mm).

Pozor. Nujno uporabite pokrov iz litine.



6.4 Teleskopski pokrov BEGU

Pri inštalaciji pod površine, ki so prevozne z osebnimi vozili, je teleskop 1 treba utrditi, kot je opisano pod točko 6.2. Za dvig pokrova iz litine namestite betonske obroče 6 (Ø 600 mm) in okvir iz litine 5 s porazdelitvijo bremena v obliki zvezde. (Upoštevajte najmanjše 700 mm in največje 1000 mm prekritje z zemljo.) Odlagalna površina okvirja iz litine mora biti približno 1 m².



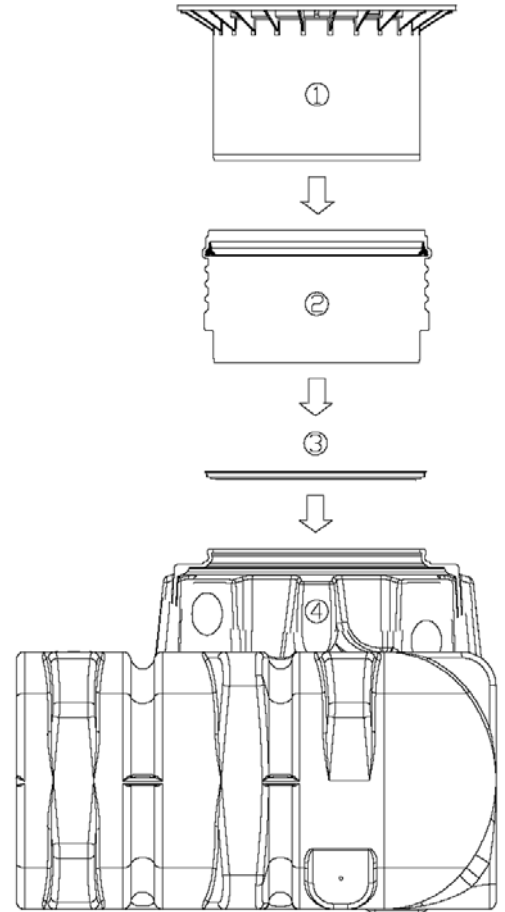
7 Montaža vmesnika

7.1 Montaža vmesnika

Če je pri večjih prekritjih z zemljo potreben vmesnik, ga v pokrov rezervoarja vstavite s pomočjo mazavega mila. V zgornjo zarezo vmesnika potisnite profilno tesnilo in ga namastite. Nato vstavite teleskopski pokrov in ga prilagodite površini.

1 vmesnik je maksimalno prekritje z zemljo 955 mm oz. 1055 mm (v povezavi s teleskopskim pokrovom mini oz. maxi).

- ① teleskopski pokrov za jašek (naklon 5°)
- ② vmesnik
- ③ profilno tesnilo
- ④ pokrov plitkega podzemnega rezervoarja PLATIN



8 Pregledovanje in vzdrževanje

Vsaj vsake 3 mesece morate preveriti celotno napravo, predvsem tesnjenje, čistočo in stabilnost. V razmikih po 5 let opravite vzdrževalna dela. Pri tem očistite vse dele naprave in preverite njihovo pravilno delovanje. Vzdrževalna dela naj potekajo po spodnjem opisu.

- Zbiralnik popolnoma izpraznite.
- Površino in dele očistite z vodo.
- Iz rezervoarja odstranite vso umazanijo.
- Preverite trdnost vseh delov.